

PEINER HTS

Geschäftsbereich der
**NOELL SERVICE UND
MASCHINENTECHNIK GMBH**

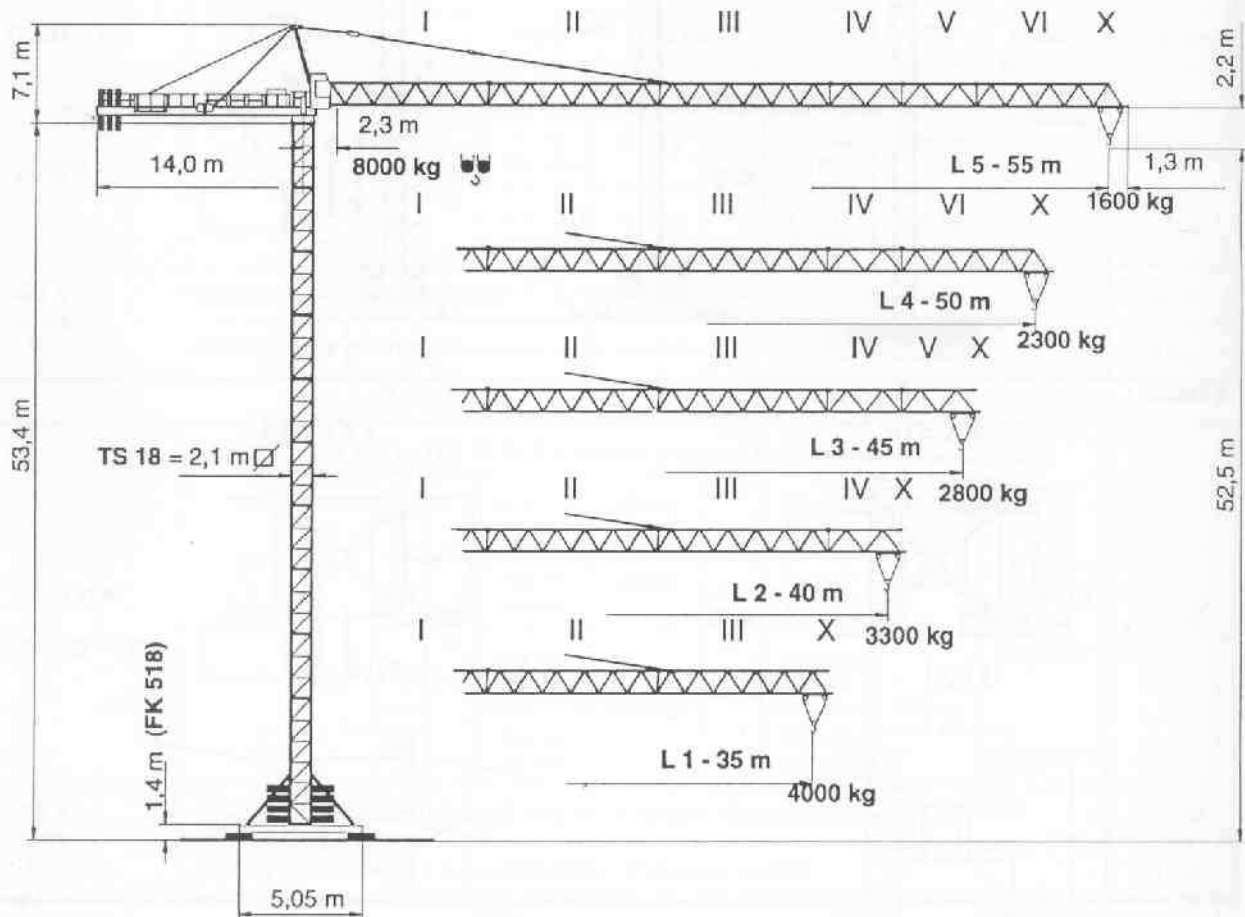
Gottbillstraße 1-7 · 54294 Trier
Tel. 06 51/81 00 80 · Fax 06 51/87 64 0

Ein Unternehmen der Preussag

Typenblatt Specification Sheet Fiche Technique

PEINER SK 126/1

DIN 15018	H1 / B3
BGL 2125	0125
Max. Tragfähigkeit Lifting capacity Force de levage	8,0 t
Max. Ausladung Radius Portée	55,0 m
Max. Nutziastmoment Load moment Couple de charge utile	1540 kNm



Unsere Vertretung:

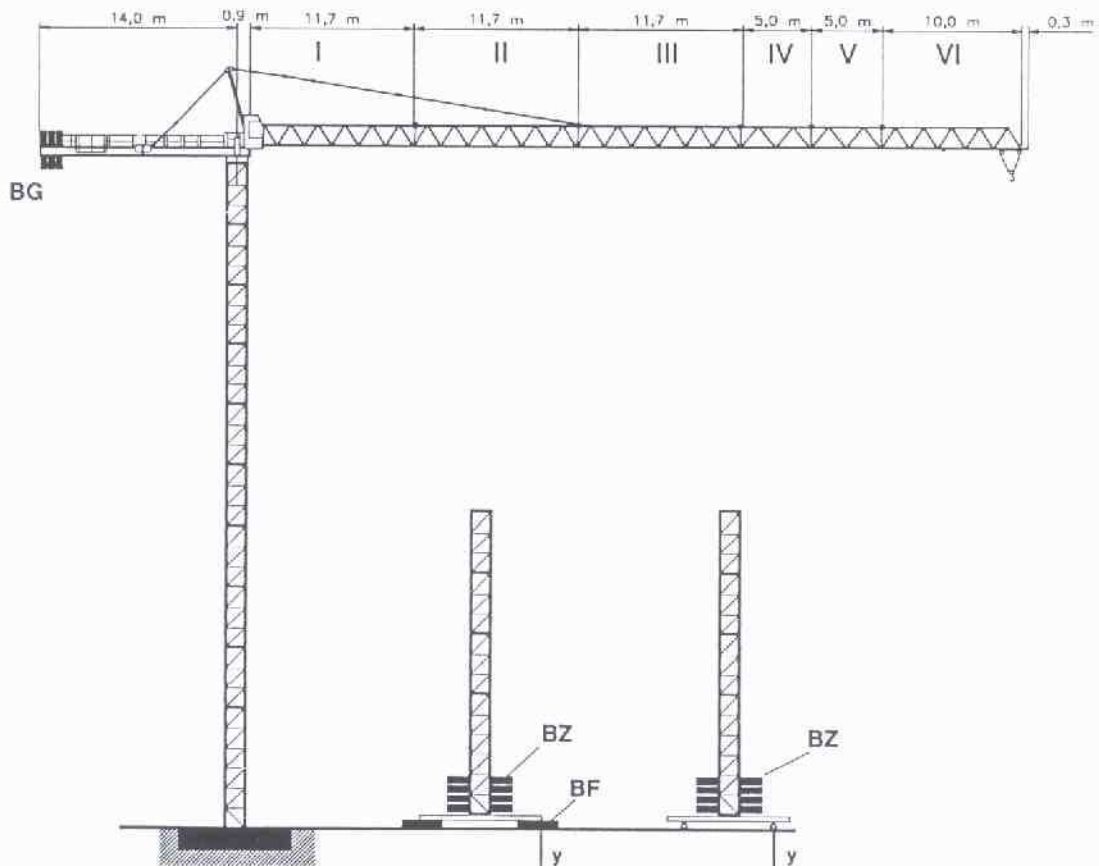
Our representative:

Notre représentant:

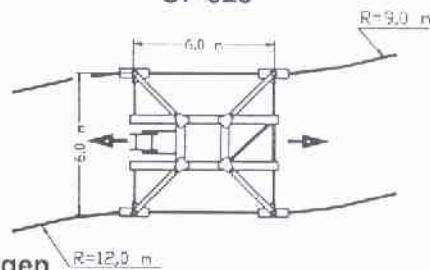
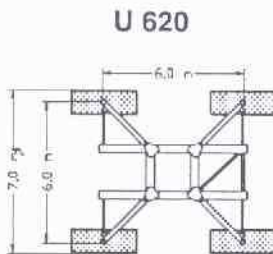
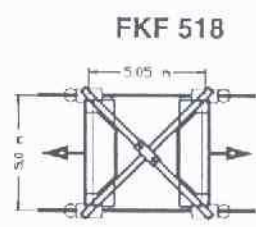
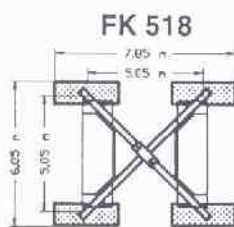
SK 126/1 Turmkombinationen, Hakenhöhen, Eckkräfte, Zentralballast

Combination of tower section, hook heights, forces acting per corner, base ballast

Combinations possibles et hauteur sous crochet, pressions par coin, contrepoids central



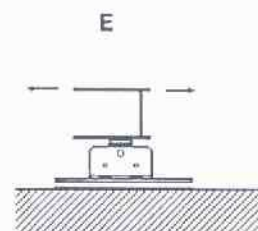
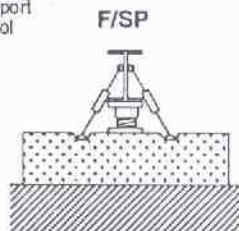
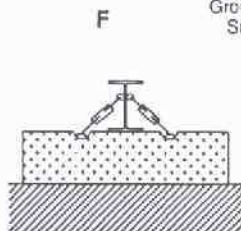
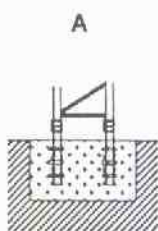
Version :



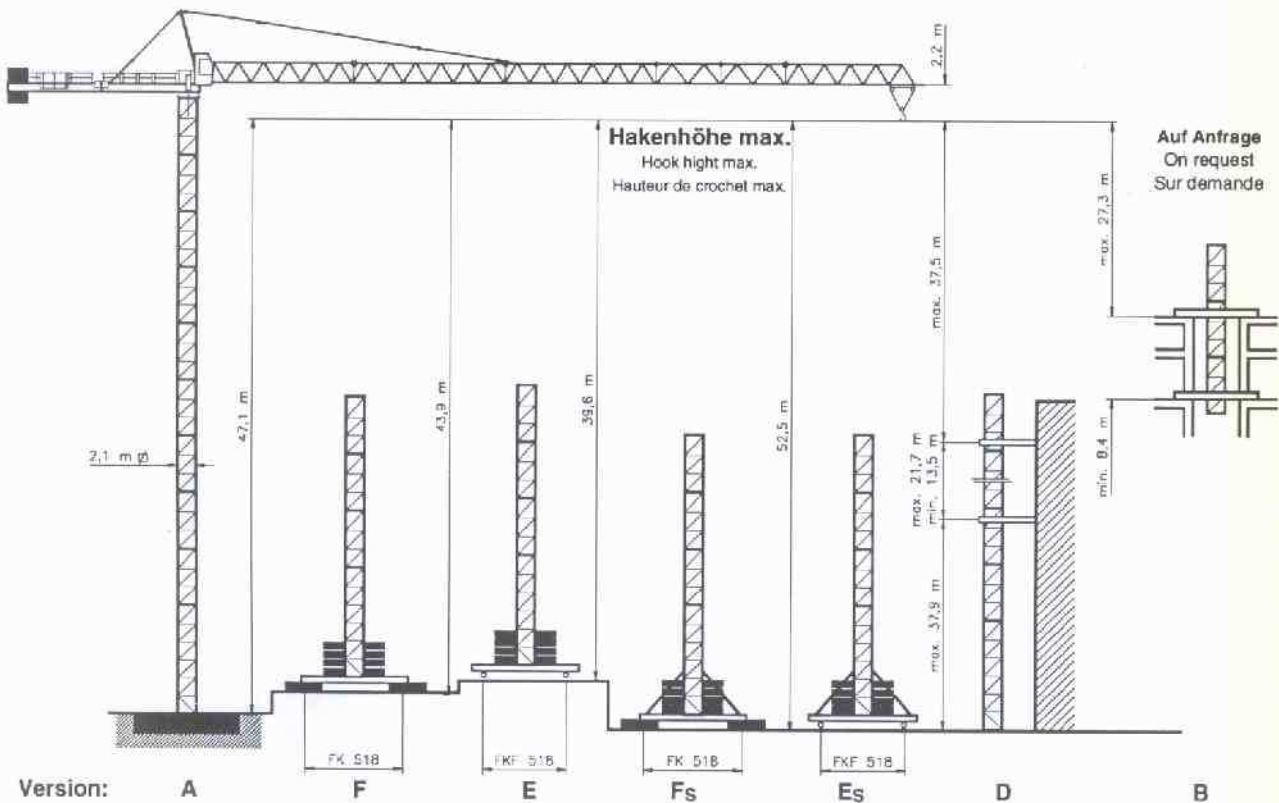
Bodenauflagen

Ground support
 Support sol

Version:



SK 126/1 Turm / Tower / Tour TS 18



TS 18 Turm, Tower, Tour TS 18.2 4,35 m	Version A		Version F			Version E		Version Fs				Version Es			
	HK	HK	BZ	y		HK	BZ	Turm, Tower, Tour TS 18.2 4,35 m	HK	BZ	y		BZ	y	
	m	m	t	i.B. kN	a.B. kN	m	t		m	t	kN	kN	t	i.B. kN	a.B. kN
11 x TS 18.2	47,1*							1 x TSV 18.2 10 x TS 16.2	52,5*	88,2	675	805	82,2	738	805
10 x TS 18.2	42,8	43,9*	78,2	584	588			1 x TSV 16.2 8 x TS 18.2	48,1	88,2	682	827	82,2	726	827
9 x TS 18.2	38,4	39,5*	68,2	539	504	39,6	52,2	1 x TSV 18.2 8 x TS 18.2	43,8	78,2	635	695	72,2	672	695
8 x TS 18.2	34,1	35,2	58,2	544	513	35,3	52,2	1 x TSV 16.2 7 x TS 18.2	39,4	68,2	588	600	62,2	618	593
7 x TS 18.2	29,7	30,8	48,2	499	430	30,9	42,2	1 x TSV 16.2 6 x TS 18.2	35,1	58,2	544	513	52,2	565	506
6 x TS 18.2	25,4	26,5	38,2	456	351	26,6	32,2	1 x TSV 16.2 5 x TS 18.2	30,7	48,2	499	430	42,2	513	423
5 x TS 18.2	21,0	22,1	38,2	438	323	22,2	32,2	1 x TSV 16.2 4 x TS 18.2	26,4	38,2	456	351	32,2	461	344
4 x TS 18.2	16,7	17,8	38,2	433	318	17,9	32,2	1 x TSV 16.2 3 x TS 18.2	22,0	38,2	438	323	32,2	438	321
3 x TS 18.2	12,3	13,5	38,2	411	317	13,5	32,2	1 x TSV 18.2 2 x TS 18.2	17,7	38,2	433	318	32,2	432	317
2 x TS 18.2	8,0	9,1	38,2	377	305	9,2	32,2	1 x TSV 18.2 1 x TS 18.2	13,3	38,2	411	317	32,2	408	313
1 x TS 18.2	3,6							1 x TSV 18.2	9,0	38,2	377	305	32,2	373	298
	Fundament Foundation Fondation 6,5 m x 6,5 m x 1,2 m		Fundamentkreuz Cruciform base Croix de fondation FKF 518 ohne Streben			fahrbar railgoing mobile FKF 518		Fundamentkreuz Cruciform base Croix de fondation FKF 518 mit Streben				Fundamentkreuz fahrbar Cruciform base, railgoing Croix de fondation, mobile FKF 518 mit Streben			
	Fundamentfüße Fixing angles Ancres de fondation 4 x FF 18		BF 4 x 4,0 t	BZ Block 5 t 6,11	Fahrschemel bogie F 400 gerade / straight / droite		BF 4 x 4,0 t	BZ Block 5 t 6,11		Fahrschemel / bogie F 400 gerade/straight/droite					

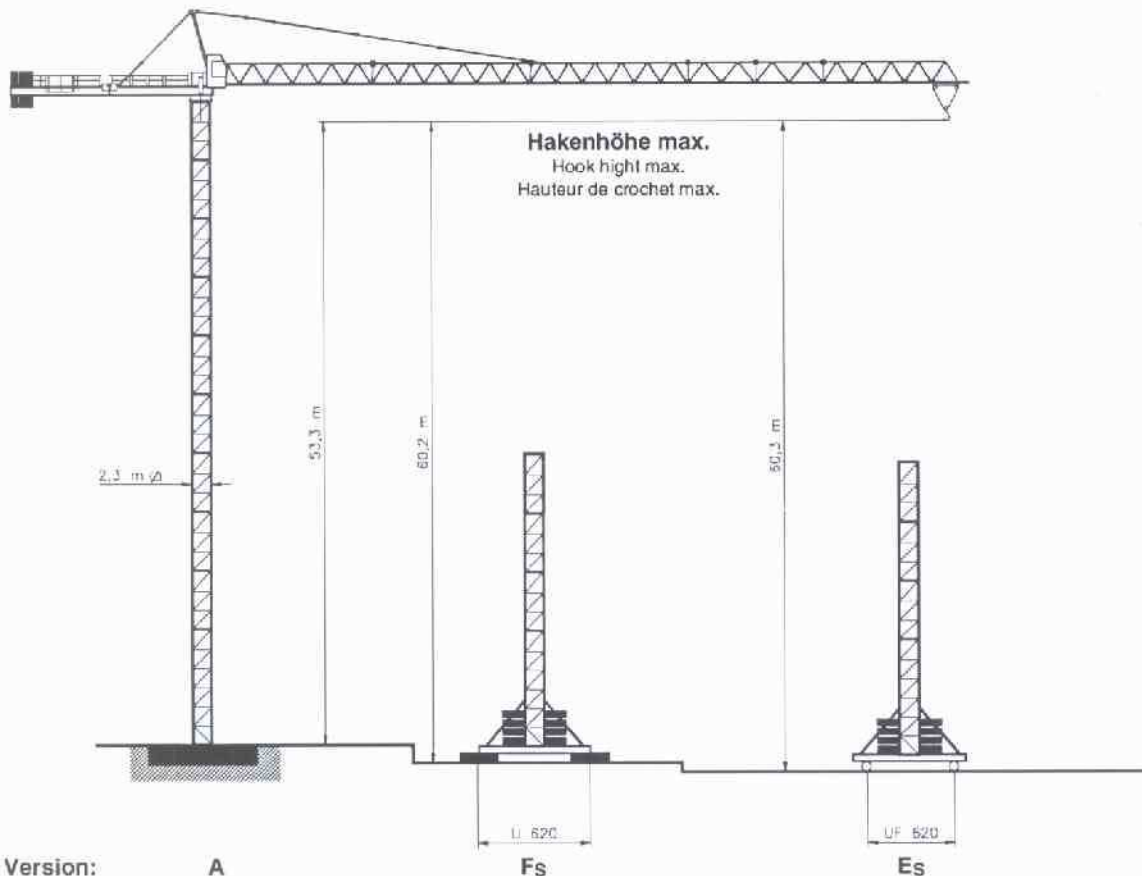
*Klettervorrichtung abgesehen / without climbing cage / sans cage télescopique

TS 18.2 = 4,35 m

(TS 18.3 = 11,35 m)

TSV 18.2 = 8,55 m

SK 126/1 Turm / Tower / Tour TS 20



TS 20 Turm Tower, Tour TS 20.2 4,5 m	Version A	Version Fs					Version Es			
	HK m	Turm Tower, Tour TS 20.2 / TSV 20.2 4,5 m / 6,0 m	HK m	BZ + BF t	y		HK m	BZ t	y	
					i.B. kN	a.B. kN			i.B. kN	a.B. kN
		1 x TSV 20.2 12 x TS 20.2	60,2*	96	699	958	60,3*	90	762	958
12 x TS 20.2	53,3	1 x TSV 20.2 11 x TS 20.2	55,7	96	707	974	55,8	90	766	974
11 x TS 20.2	48,8	1 x TSV 20.2 10 x TS 20.2	51,2	76	633	836	51,3	70	686	836
10 x TS 20.2	44,3	1 x TSV 20.2 9 x TS 20.2	46,7	66	585	707	46,8	60	631	707
9 x TS 20.2	39,8	1 x TSV 20.2 8 x TS 20.2	42,2	56	539	586	42,3	50	578	591
8 x TS 20.2	35,3	1 x TSV 20.2 7 x TS 20.2	37,7	46	493	499	37,8	40	525	504
7 x TS 20.2	30,8	1 x TSV 20.2 6 x TS 20.2	33,2	36	448	417	33,3	30	473	421
6 x TS 20.2	26,3	1 x TSV 20.2 5 x TS 20.2	28,7	36	429	363	28,8	30	448	368
5 x TS 20.2	21,8	1 x TSV 20.2 4 x TS 20.2	24,2	36	411	313	24,3	30	425	318
4 x TS 20.2	17,3	1 x TSV 20.2 3 x TS 20.2	19,7	36	394	299	19,8	30	405	304
3 x TS 20.2	12,8	1 x TSV 20.2 2 x TS 20.2	15,2	36	378	295	15,3	30	387	300
2 x TS 20.2	8,3	1 x TSV 20.2 1 x TS 20.2	10,7	36	346	278	10,8	30	354	283
1 x TS 20.2	3,8	1 x TSV 20.2	6,2	36	333	274	6,3	30	340	278
	Fundament Foundation Fondation 6,5 m x 6,5 m x 1,2 m Fundamentfüße Fixing angles Ancres de fondation 4 x FF 20			Fundamentkreuz Cruciform base Croix de fondation U 620				Fundamentkreuz, fahrbahr Cruciform base, rail going Châssis de translation UF 620		
				BF 4 x 4,0 t			BZ Block 5 t			

* Klettervorrichtung abgelassen / without climbing cage / sans cage télescopique

TS 20.2 = 4,5 m

TSV 20.2 = 6,0 m

SK 126/1 Ausladung und Tragfähigkeit / Radius and capacity / Portée et charge

Ausleger Jib Flèche	Max. Tragfähigkeit Max. Capacity Charge maxi	Ausladung (m) und Tragfähigkeit (t) Radius (m) and capacity (t) Portée (m) et charge (t)																
		18	21	24	27	30	32	33	34	35	38	40	43	45	48	50	53	55
m	8,0 t																	
L5 55,0 m	2,3 - 15,0 m	6,47	5,41	4,62	4,01	3,53	3,26	3,14	3,03	2,92	2,63	2,46	2,24	2,11	1,93	1,83	1,69	1,60
L4 50,0 m	2,3 - 17,6 m	7,82	6,56	5,62	4,90	4,33	4,01	3,86	3,73	3,60	3,25	3,05	2,79	2,63	2,43	2,30		
L3 45,0 m	2,3 - 18,5 m	8,00	6,92	5,94	5,18	4,58	4,24	4,09	3,95	3,81	3,45	3,24	2,96	2,80				
L2 40,0 m	2,3 - 18,8 m	8,00	7,03	6,04	5,27	4,66	4,32	4,16	4,02	3,88	3,51	3,30						
L1 35,0 m	2,3 - 19,2	8,00	7,21	6,21	5,43	4,80	4,45	4,29	4,14	4,00								

Geschwindigkeiten / Speeds / Vitesses

KL 3 / 8		$v = 70/35/12 \text{ m / min}$	PU	Motorleistung Power Puissance	5,5 kW	
FW1 / 130		$v = 0 \rightarrow 25 \text{ m / min}$	SL-WB		2 x 7,5 kW	
DIEO / 75		$n = 0 \rightarrow 0,75 \text{ min}^{-1}$	SRA		2 x 6,0 kW	
Type 28 WB - 2 F/8	HK - = max. 110 m in 3 Lagen / 3-layers / 3-couches				28,0 kW	
		7 - 70 m / min	2100 kg			3,5 - 35 m / min
		3,5 - 35 m / min	4000 kg		1,7 - 17 m / min	8000 kg
380 V 50 Hz 3 Ph	Gesamtmotorenleistung / Total motor output / Puissance totale moteurs				60,5 kW	
	Anschlußleistung / Connected power / Puissance installée				90 kVA	

Type 37 WB - 4 F/8	HK - = max. 105 m in 2 Lagen / 2-layers / 2-couches						Motorleistung Power Puissance	37,0 kW	
			11,2 - 112 m / min	1800 kg		5,6 - 56 m / min			3600 kg
			7,2 - 72 m / min	2800 kg		3,6 - 36 m / min			5600 kg
			4,7 - 47 m / min	4000 kg		2,4 - 24 m / min			8000 kg
			2,8 - 28 m / min			1,4 - 14 m / min			
380 V 50 Hz 3 Ph	Gesamtmotorenleistung / Total motor output / Puissance totale moteurs						69,5 kW		
	Anschlußleistung / Connected power / Puissance installée						90 kVA		

Gegengewichtsballast / Counterweight / Contrepoids

Ausleger / Jib / Flèche		L 1	L 2	L 3	L 4	L 5
Gegengewicht Counterweight Contrepoids	BG	9345 kg	10450 kg	11450 kg	11450 kg	12450 kg
	(t)	3 x 3,15	2 x 3,15 + 1 x 4,15	1 x 3,15 + 2 x 4,15	1 x 3,15 + 2 x 4,15	3 x 4,15

SK 126/1 Gewichte und Maße
 Weights and dimensions
 Poids et dimensions

	Benennung Designation Désignation		Abmessungen (m) Dimensions (m)			Gewicht Weight Poids	Vo- lumen Volume m ³	
			l	b	h			
1	Grundausleger mit Auslegerstütze Basic jib with jib support Flèche de base avec appui Schuß / Section / Élément I			11,95	1,38	2,66	2,9	41,3
2	Ausleger / Jib / Flèche Schuß / Section / Élément II Schuß / Section / Élément III Schuß / Section / Élément IV Schuß / Section / Élément V Schuß / Section / Élément VI Seilstation / Jib end / Bout de flèche			11,95	1,23	1,65	1,43	24,2
				11,95	1,23	1,87	1,37	27,4
				5,19	1,25	1,65	0,37	10,7
				5,19	1,25	1,65	0,32	10,7
				10,15	1,25	1,65	0,48	20,9
				0,59	1,23	0,47	0,08	0,4
3.1	Drehbühne mit Drehkranzauflage und Kabine Turntable with slewing ring support and cabin Plateform tournante avec support de couronne d'orientation et cabine			9,17	2,38	2,53	7,0	55,2
	Drehbühne mit Drehkranzauflage Turntable with slewing ring support Plateform tournante avec appui pour la couronne d'orientation			8,17	2,38	2,53	5,3	49,2
	Kabine mit Podest und Geländer Cabin with support and railing Cabine avec appui et garde corps			2,96	1,22	2,22	0,6	8,0
3.2	Gegenausleger mit Hubwinde Counter jib with hoist winch Contre - flèche et mécanisme de levage			7,47	1,90	1,93	4,1	27,4
	Hubwinde Hoist winch Mécanisme de levage	28 WB - 2F/B 37 WB - 4F/B		1,64 2,25	1,53 1,62	0,95 1,00	1,10 1,95	2,4 3,6
4	Gegengewichtsballast Counter jib ballast Contre - poids	BG		1,20	0,50	2,84	3,15	1,4
				1,20	0,50	3,69	4,15	1,7
5	Turmschuß Tower section Élément de tour			4,38	2,09	2,09	1,55	19,1
				11,35	2,09	2,09	3,03	49,6
				8,60	2,31	2,31	3,30	45,9
6	Kletterstulpe Hydraulic climbing cage) Cage hydraulique de montage			6,95	2,67	2,60	4,65	48,2
				1,12	2,40	2,40	0,53	6,45
7	Fundamentkreuz, fahrbar; geklappt Cruciform base, rail going, folded Croix de fondation, pour rail, repliée	FKF 51B + F 400		8,25	1,50	1,56	8,6	19,3
8	Fundamentkreuz, stationär; geklappt Stationary base, folded Croix de fondation, repliée	FK 51B		7,55	1,50	1,01	5,26	11,4
9	Zentralballaststein Central ballast block Contrepoids central	BZ		4,00	1,35	0,65	6,10	3,50
				3,50	1,50	0,67	5,00	3,50
10	Fundamentblock Foundation pad Fondation bloc	BF		2,80	1,00	0,57	4,00	1,60